

# Reihenhäuser Ringgasse

Verkaufspläne

2020 07 01

# VERKAUFSPLÄNE Übersicht

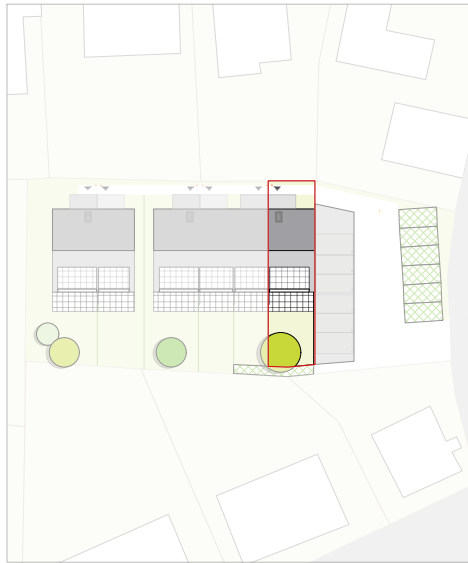
TOP	Typ	Fläche
TOP 01	A1	136,11 m <sup>2</sup>
TOP 02	B	104,91 m <sup>2</sup>
TOP 03	B	104,91 m <sup>2</sup>
TOP 04	B	136,11 m <sup>2</sup>
TOP 05	B	104,91 m <sup>2</sup>
TOP 06	B	136,11 m <sup>2</sup>



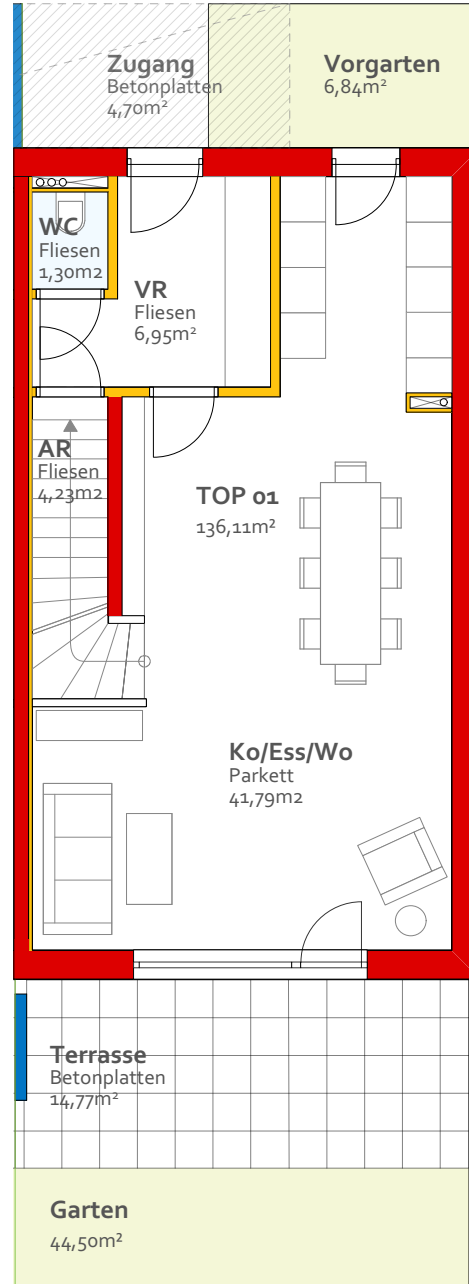
! vorbehaltlich ev. Abweichungen der dargestellten Grundrisse  
dargestellte Raumgrößen sind Rohbaumaße  
■ Türmaße = lichter Durchgang  
Fenstermaße = Rohbaulichte  
für Möblierung ist unbedingt Naturmaß zu nehmen  
Einrichtung ist symbolisch dargestellt

# VERKAUFSPLAN TOP 01

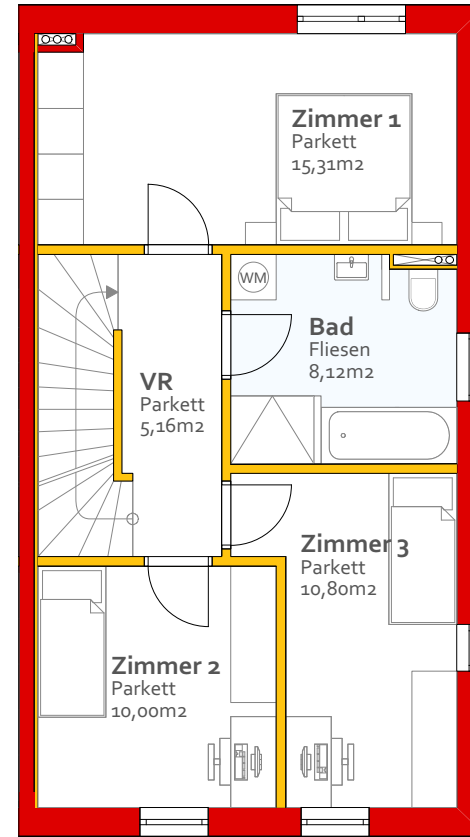
Wohnfläche:	136,11 m <sup>2</sup>
Gartenfläche:	51,34 m <sup>2</sup>
Terrasse:	14,77 m <sup>2</sup>
Dachterrasse:	16,46 m <sup>2</sup>



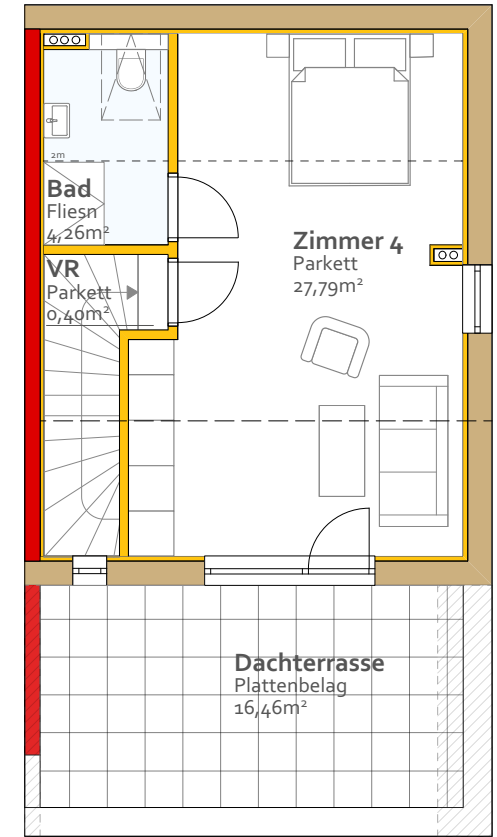
## Erdgeschoß



## Obergeschoß



## Dachgeschoß

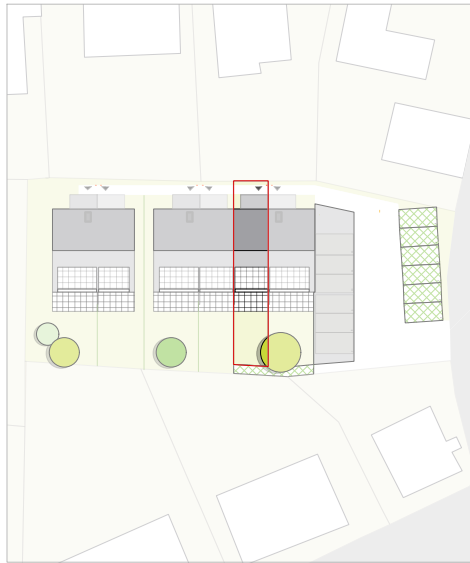


vorbehaltlich ev. Abweichungen der dargestellten Grundrisse  
dargestellte Raumgrößen sind Rohbaumaße  
■ Türmaße = lichter Durchgang  
Fenstermaße = Rohbaulichte  
für Möblierung ist unbedingt Naturmaß zu nehmen  
Einrichtung ist symbolisch dargestellt

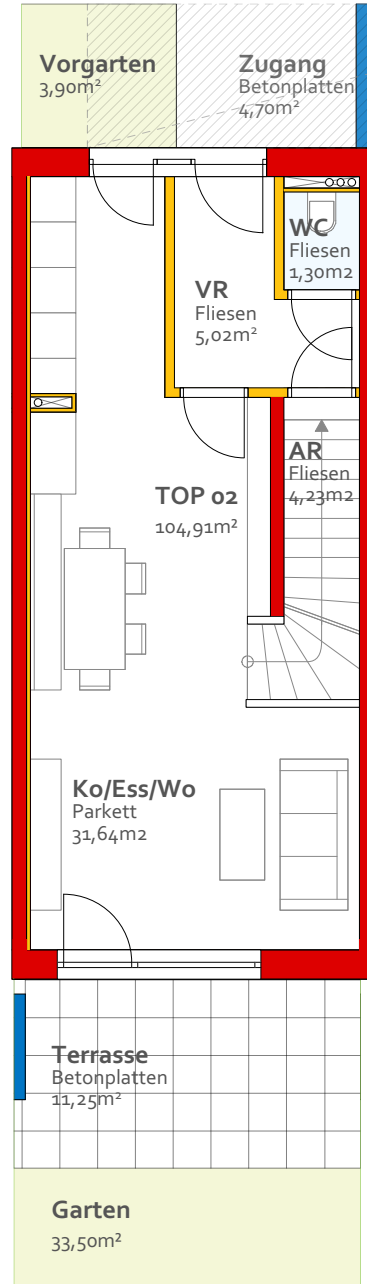


# VERKAUFSPLAN TOP 02

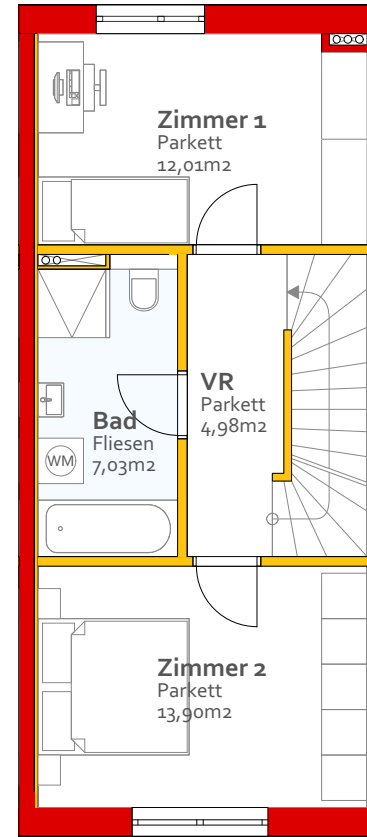
Wohnfläche:	104,91 m <sup>2</sup>
Gartenfläche:	37,40 m <sup>2</sup>
Terrasse:	11,25 m <sup>2</sup>
Dachterrasse:	12,93 m <sup>2</sup>



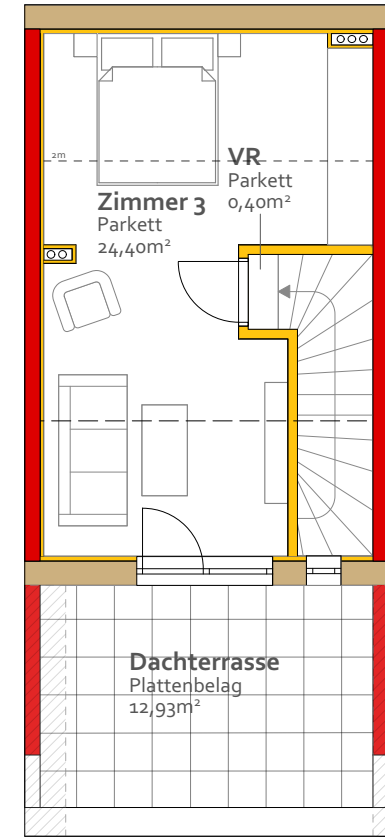
## Erdgeschoß



## Obergeschoß



## Dachgeschoß

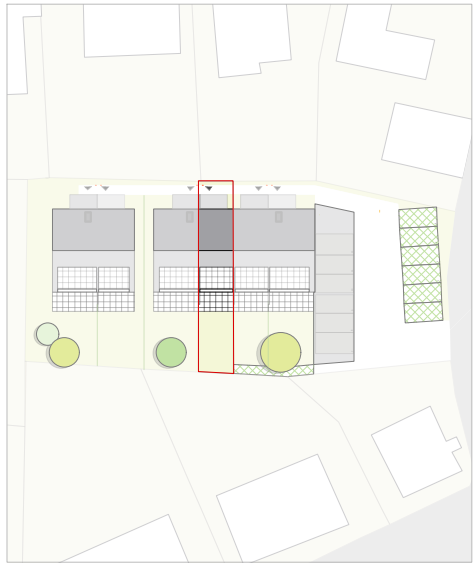


- vorbehaltlich ev. Abweichungen der dargestellten Grundrisse
- dargestellte Raumgrößen sind Rohbaumaße
- Türmaße = lichter Durchgang
- Fenstermaße = Rohbaulichte
- für Möblierung ist unbedingt Naturmaß zu nehmen
- Einrichtung ist symbolisch dargestellt

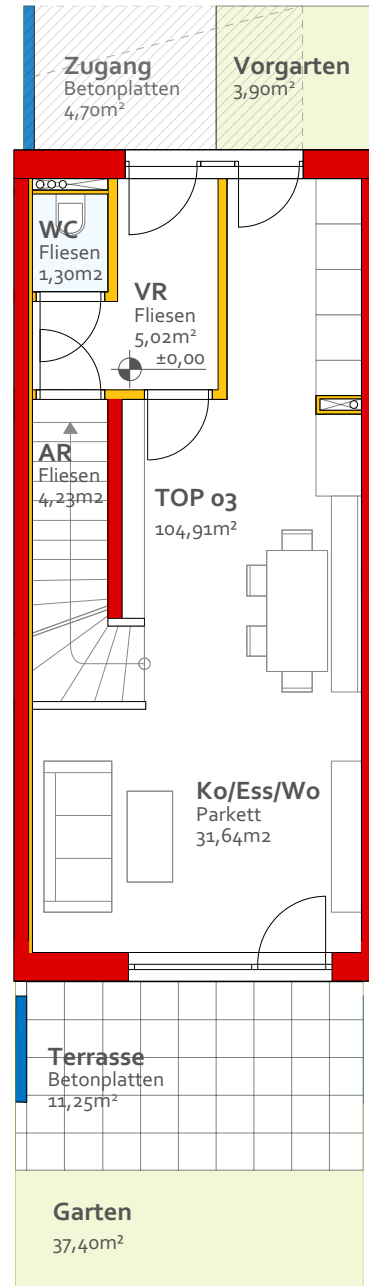


# VERKAUFSPLAN TOP 03

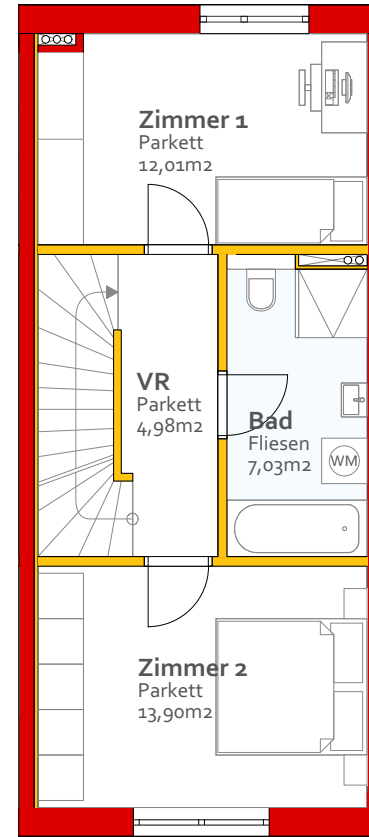
Wohnfläche:	104,91 m <sup>2</sup>
Gartenfläche:	41,30 m <sup>2</sup>
Terrasse:	11,25 m <sup>2</sup>
Dachterrasse:	12,93 m <sup>2</sup>



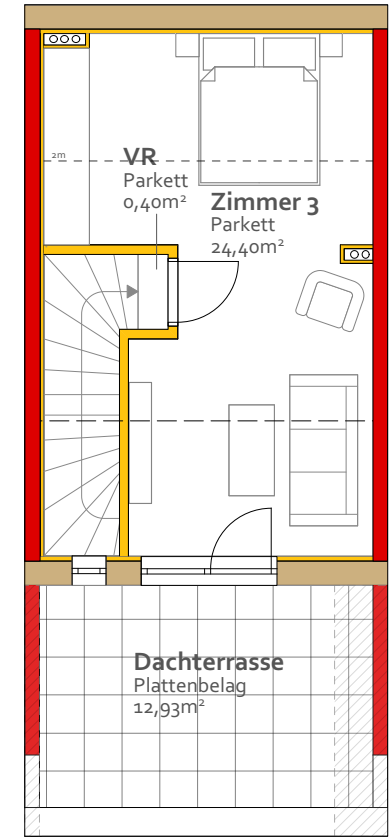
## Erdgeschoß



## Obergeschoß



## Dachgeschoß

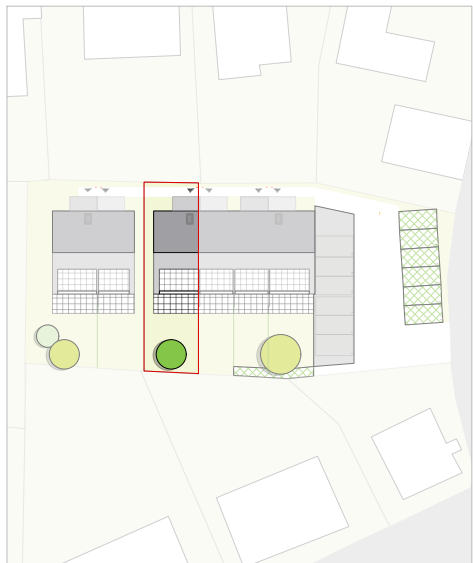


vorbehaltlich ev. Abweichungen der dargestellten Grundrisse  
 dargestellte Raumgrößen sind Rohbaumaße  
 Türmaße = lichter Durchgang  
 Fenstermaße = Rohbaulichte  
 für Möblierung ist unbedingt Naturmaß zu nehmen  
 Einrichtung ist symbolisch dargestellt

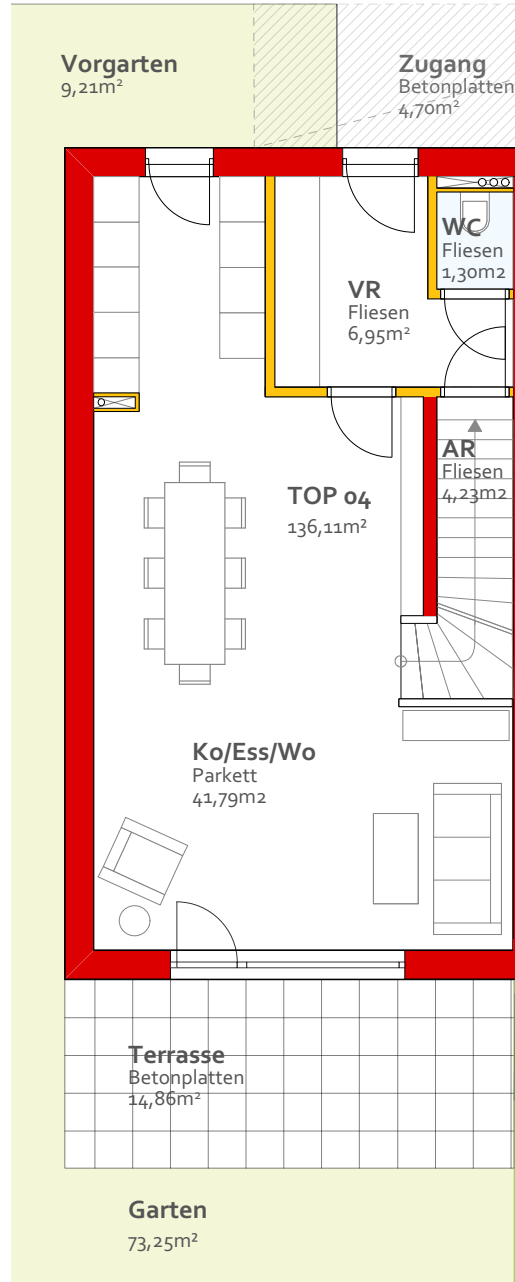


# VERKAUFSPLAN TOP 04

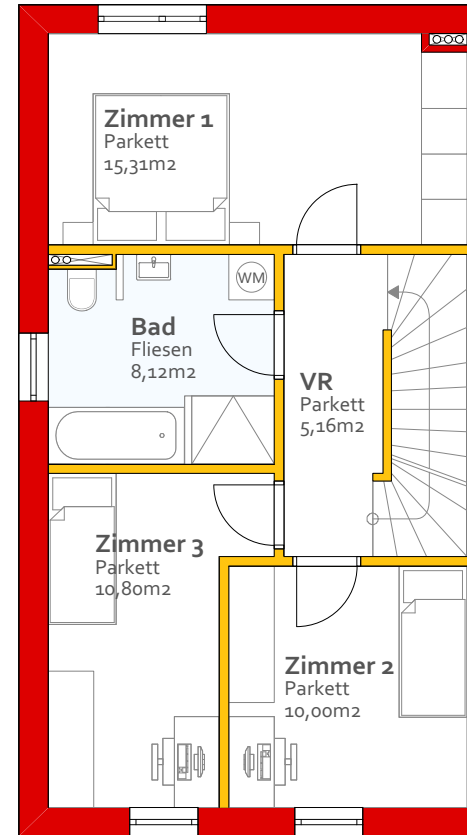
Wohnfläche:	136,11 m <sup>2</sup>
Gartenfläche:	82,46 m <sup>2</sup>
Terrasse:	14,86 m <sup>2</sup>
Dachterrasse:	16,50 m <sup>2</sup>



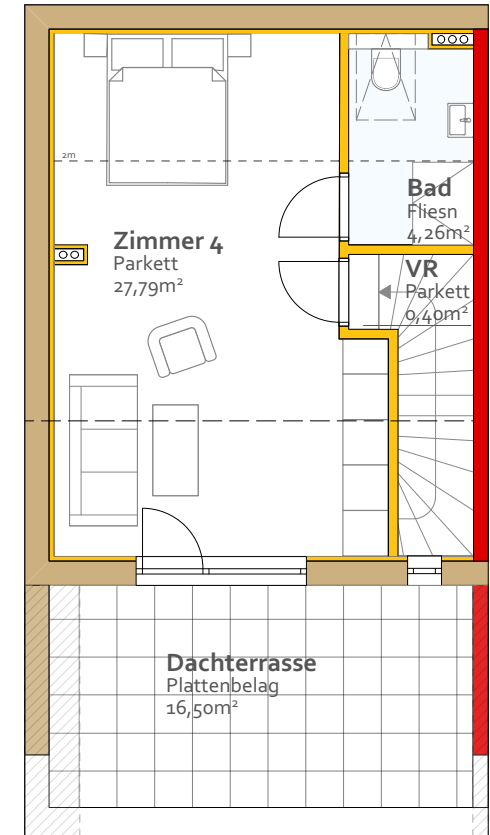
## Erdgeschoß



## Obergeschoß



## Dachgeschoß

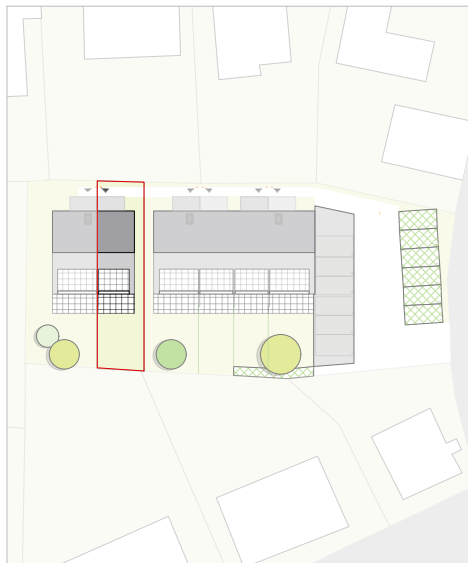


vorbehaltlich ev. Abweichungen der dargestellten Grundrisse  
 dargestellte Raumgrößen sind Rohbaumaße  
 ■ Türmaße = lichter Durchgang  
 Fenstermaße = Rohbaulichte  
 für Möblierung ist unbedingt Naturmaß zu nehmen  
 Einrichtung ist symbolisch dargestellt

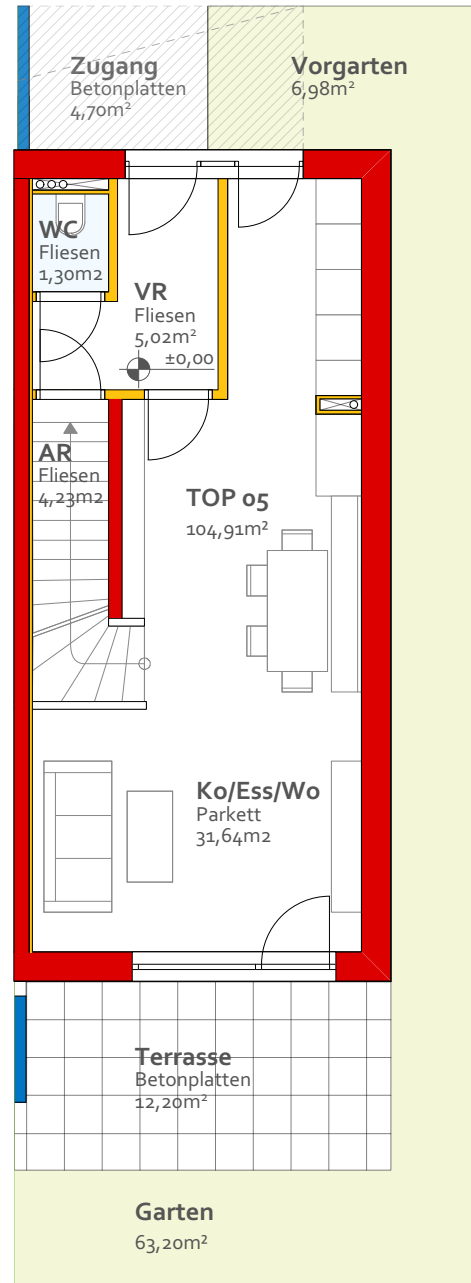


# VERKAUFSPLAN TOP 05

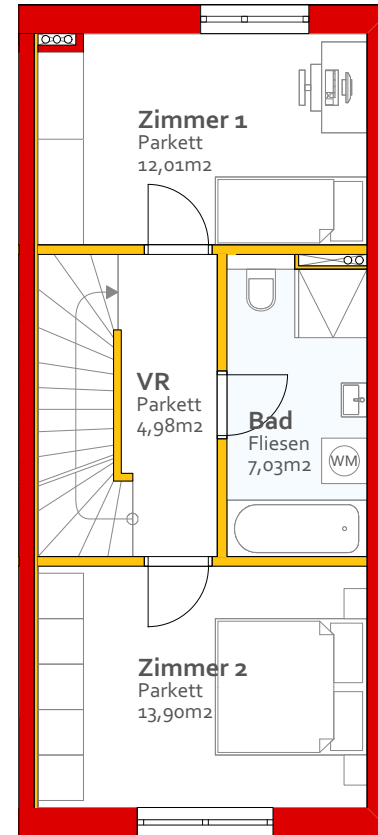
Wohnfläche:	104,91 m <sup>2</sup>
Gartenfläche:	70,18 m <sup>2</sup>
Terrasse:	12,20 m <sup>2</sup>
Dachterrasse:	12,96 m <sup>2</sup>



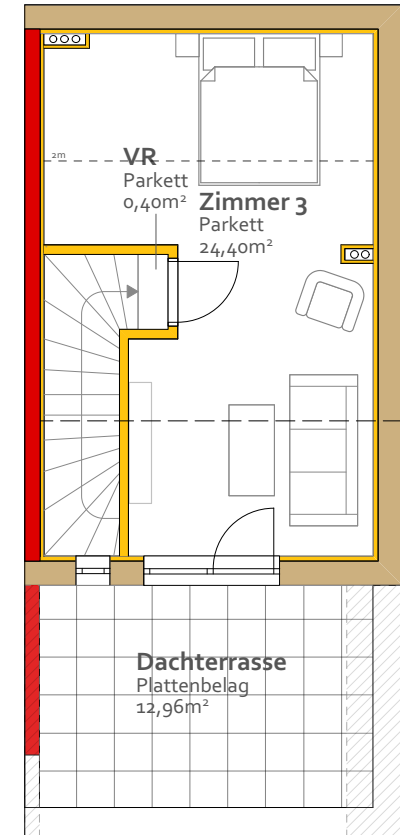
## Erdgeschoß



## Obergeschoß



## Dachgeschoß

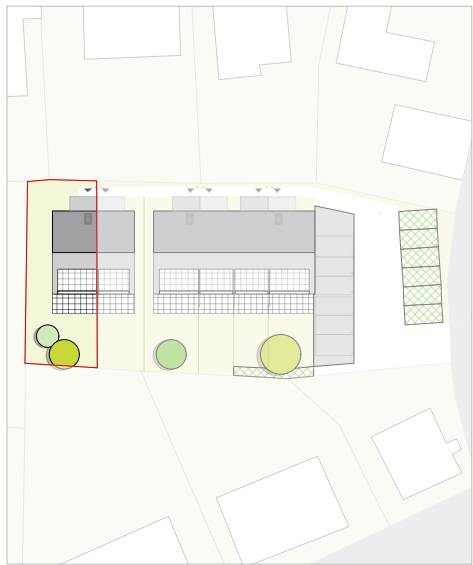


vorbehaltlich ev. Abweichungen der dargestellten Grundrisse  
dargestellte Raumgrößen sind Rohbaumaße  
■ Türmaße = lichter Durchgang  
■ Fenstermaße = Rohbaulichte  
für Möblierung ist unbedingt Naturmaß zu nehmen  
Einrichtung ist symbolisch dargestellt

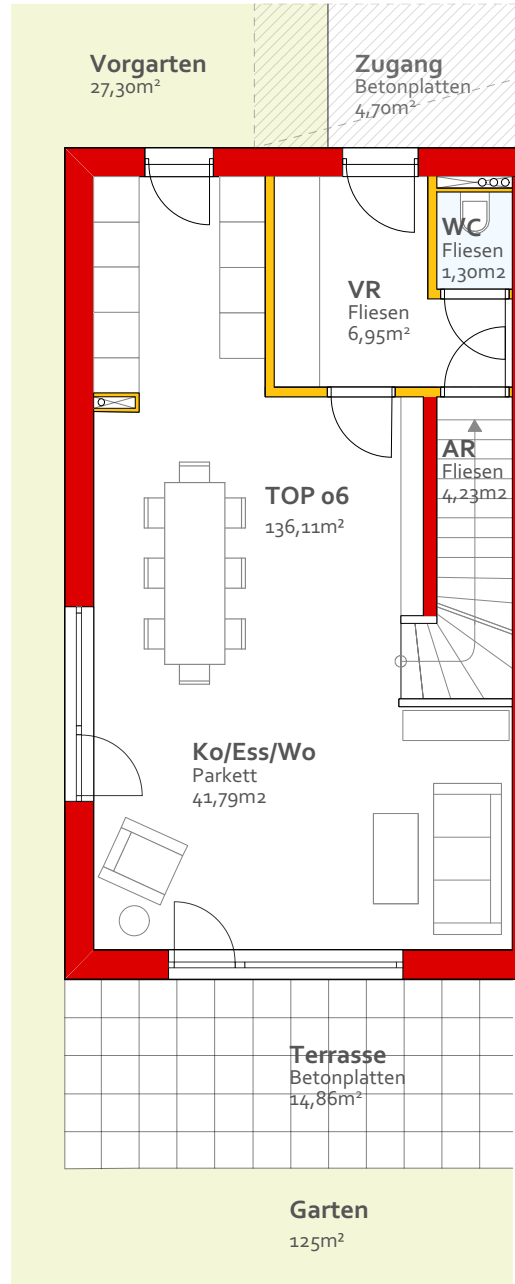


# VERKAUFSPLAN TOP o6

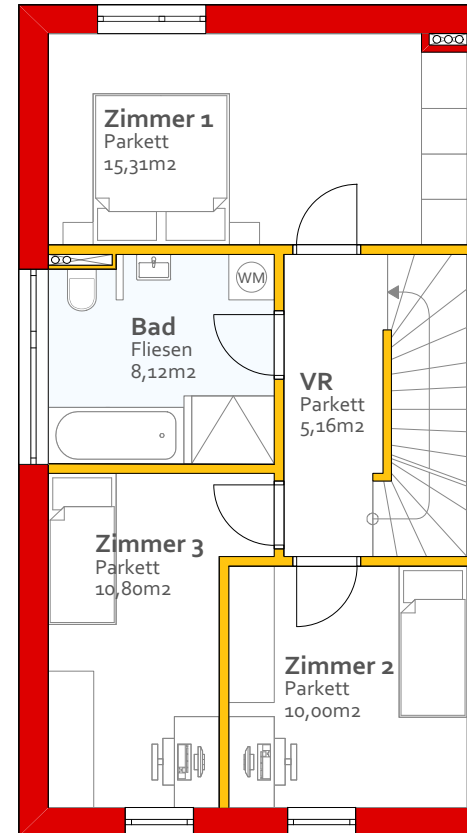
Wohnfläche:	136,11 m <sup>2</sup>
Gartenfläche:	152,30 m <sup>2</sup>
Terrasse:	14,86 m <sup>2</sup>
Dachterrasse:	16,46 m <sup>2</sup>



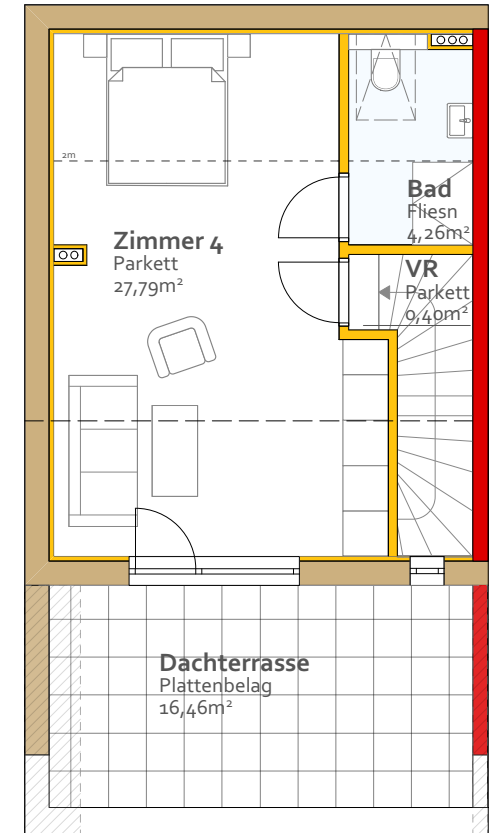
## Erdgeschoß



## Obergeschoß



## Dachgeschoß



vorbehaltlich ev. Abweichungen der dargestellten Grundrisse  
 dargestellte Raumgrößen sind Rohbaumaße  
 Türmaße = lichter Durchgang  
 Fenstermaße = Rohbaulichte  
 für Möblierung ist unbedingt Naturmaß zu nehmen  
 Einrichtung ist symbolisch dargestellt

